



Regione Lombardia

Qualità Ambiente



LIFE



NATURA 2000



ERSAF

Ente Regionale per la Sicurezza Alimentare



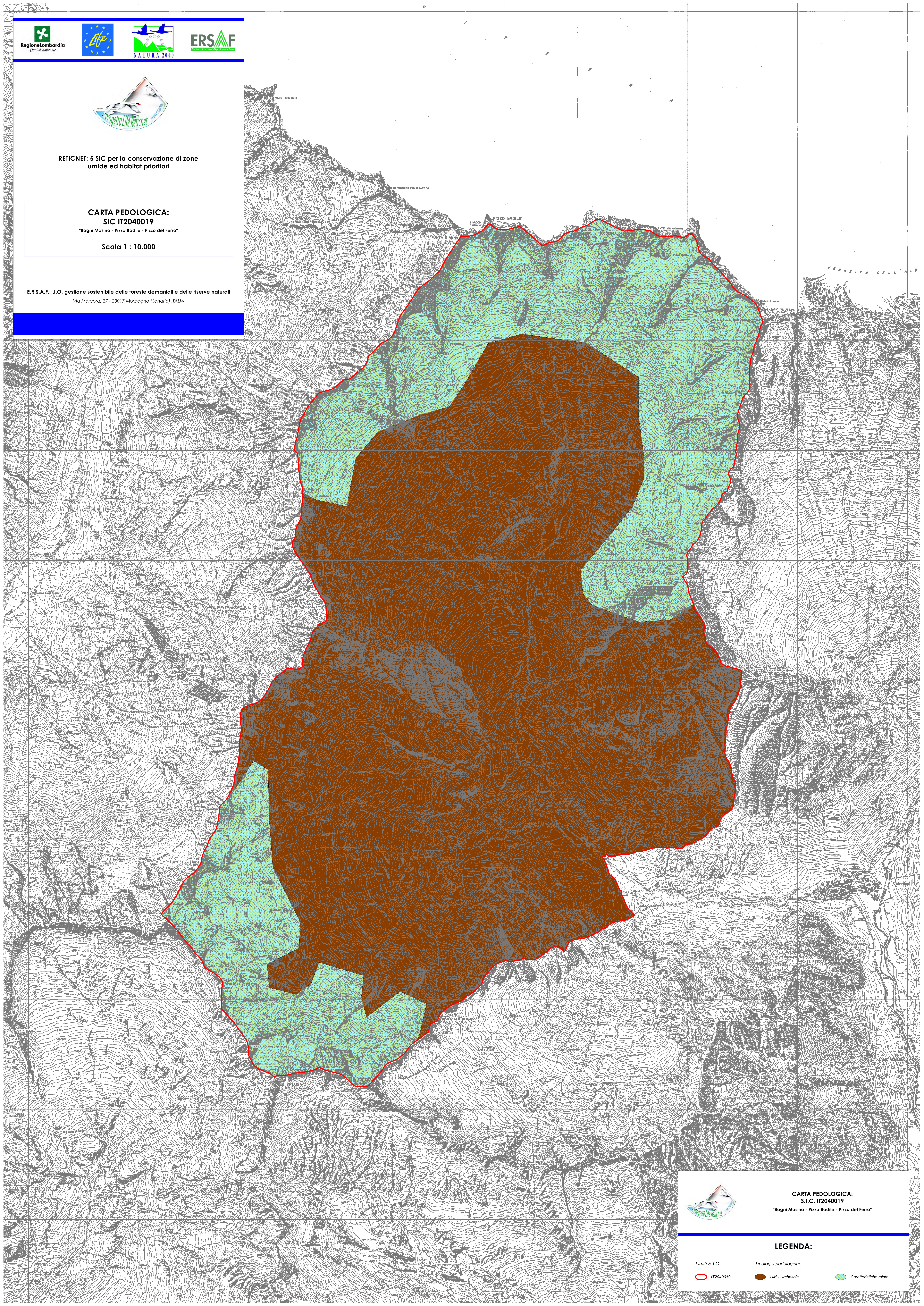
Progetto Life Reticnet

RETICNET: 5 SIC per la conservazione di zone umide ed habitat prioritari

CARTA PEDOLOGICA:
SIC IT2040019
"Bagni Masino - Pizzo Badile - Pizzo del Ferro"

Scala 1 : 10.000

E.R.S.A.F.: U.O. gestione sostenibile delle foreste demaniali e delle riserve naturali
Via Marcora, 27 - 23017 Morbegno (Sondrio) ITALIA



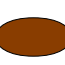
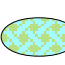


Progetto Life Reticnet

CARTA PEDOLOGICA:
S.I.C. IT2040019
"Bagni Masino - Pizzo Badile - Pizzo del Ferro"

LEGENDA:

Limiti S.I.C.:
 IT2040019

Tipologie pedologiche:
 UM - Umbrisols
 Caratteristiche miste